



# De aansluitgids

Tips, trucs en voorbeelden voor een perfecte kabelaansluiting.



## Inleiding

Cogas Kabel is al jaren uw betrouwbare kabelexploitant. Het basisabonnement radio en televisie dat Cogas Kabel aan u levert, wordt aangevuld met Ziggo diensten als internet en telefonie. Deze samenwerking zorgt ervoor dat u uit betrouwbare en innovatieve diensten kunt kiezen. Het netwerk van Cogas is het verbindende element.

Digitale radio en televisie, decoders, glasvezel, snel internet: allerlei kretten die u hoogst waarschijnlijk wel een keer heeft gehoord. Voor u is het niet eenvoudig om te begrijpen wat dit allemaal betekent. Vast staat dat er al veel is veranderd, maar dat er de komende jaren nog meer gaat veranderen. Om met de tijd mee te kunnen gaan past Cogas Kabel haar netwerk telkens aan. Zo zorgt Cogas Kabel ervoor dat u de nieuwste diensten thuis kunt ontvangen. Ook worden er steeds hogere eisen gesteld aan de kwaliteit van de huisinstallatie om de nieuwe diensten te kunnen ontvangen. Uit veel klantcontacten blijkt dat de kwaliteit van de huisnetten vaak de oorzaak is van storingen. Een **goed aangelegd huisnet** is noodzakelijk om te voorkomen dat er problemen ontstaan.

**Om deze reden heeft Cogas Kabel dit boekje ontwikkeld. Stap voor stap staat beschreven hoe u uw binnenhuisinstallatie het beste kunt aansluiten op de kabel.**

## Inhoudsopgave:

### 1. De voorbereiding

### 2. Materiaal info

### 3. Aan de slag

### 4. De kwaliteitseisen

pagina
3-5
6-8
9-11
Achterzijde

## 1. De voorbereiding

*Stel, u bent nét verhuisd. Alle dozen zijn uitgepakt, alle meubels staan op hun plek, alle apparaten doen het weer, behalve de radio, de tv en de dvd recorder. Want die moet u nog even aansluiten op de kabel. Maar hoe?*

### Stap 1: Wat wilt u aansluiten?

Het is belangrijk om eerst na te gaan hoeveel radio's en televisietoestellen u wilt aansluiten. Op basis hiervan kunt u bepalen op welke manier u de bekabeling gaat aanleggen, maar vooral ook wat voor materiaal u nodig heeft.

#### 1 tv en/of 1 radio



Het aansluiten van één tv en/of één radio is redelijk eenvoudig. Lees dit boekje goed door en u zult zien dat u uw eigen huisaansluiting kunt aanleggen.

#### Meerdere tv's en/ of radio's



Het aansluiten van meerdere tv's en/of radio's vraagt om een degelijke aanpak. Lees daarom dit boekje goed door, sla eventueel stap 3a op pagina 5 over.

#### Een tv en/of radio aansluiten in combinatie met internet en telefonie



Internet en telefonie zijn producten van Ziggo. Kijkt u daarom voor tips over het aansluiten van deze producten op [www.ziggo.nl](http://www.ziggo.nl).

### Stap 2: Wat is uw binnenhuis situatie?

#### Zoek de aansluitdoos

Cogas Kabel levert het tv-sigitaal tot in uw woning (in de meterkast of in de huiskamer). We geven het signaal aan u over door middel van een 'AbonneeOvernamePunt' (AOP), of in normaal Nederlands: een aansluitdoos. Vanuit dit centrale punt kunt u vervolgens uw eigen 'huisinstallatie' aanleggen. Hiervoor bent u overigens zelf verantwoordelijk.

**De hoofdaansluiting komt binnen  
in de meterkast**

Of

**De hoofdaansluiting komt binnen  
in de huiskamer\***

\* Deze situatie komt vaak voor in woningen van vóór 1985

### Eén of twee gaten?

Als een aansluitdoos twee gaten heeft dan is het signaal al gesplitst in een radio- en een tv-signaal. Bij 1 gat komt er één signaal binnen dat u zelf nog kunt splitsen.



### Indien u het signaal wilt splitsen:

Gebruik een TOF-02, TV/R opdrukfilter (RTV-splitter). Hiermee splitst u het tv- en radiosignaal. De TOF is te koop bij een gespecialiseerde elektrowinkel of te bestellen op [www.digiproof.nl](http://www.digiproof.nl)

Of

Gebruik een aansluitdoos (einddoos met twee gaten) om het signaal te splitsen. Een einddoos kunt u bij iedere bouwmarkt kopen.

### Meten = weten

**Voordat u materialen gaat aanschaffen, is het belangrijk om te weten hoe groot de afstand is tussen het apparaat of de apparaten (radio of tv) en de aansluitdoos.**



### Stap 3a: Het aansluiten van één tv en/of één radio

Het schema hieronder geeft de juiste aansluiting van één televisie en één radio weer.



### Stap 3b: Het aansluiten van meerdere tv's en/of radio's

In het schema hieronder staat een juiste huisaansluiting voor twee tv's met een decoder. U kunt de decoder ook omwisselen voor een dvd-speler of een videorecorder, omdat het aansluiten op dezelfde manier gaat.



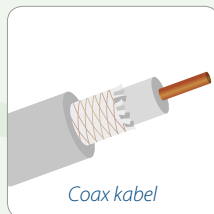
## 2. Materiaal info

### Over de coaxkabel:

De coaxkabel bestaat uit een koperen kern (de binnengeleider) die bedekt is met een isolerende laag. Om dit isolerende materiaal zit een aluminiumfolie met daarover een vlechtwerk van koperen draadjes. Dit noemen we de buitengeleider van de kabel. Het metalen vlechtwerk zorgt voor de afscherming van de radio- en televisiesignalen.

#### Waar moet u op letten?:

- Koop de coaxkabel zo goed mogelijk op maat. Het is niet aan te raden om van twee korte kabels één lange kabel te maken. Op die manier gaat te veel kwaliteit verloren.
- Het is belangrijk dat de coaxkabel goed is afgeschermd. Een kabel die niet goed is afgeschermd, laat bepaalde stralingen van buitenaf door die het signaal kunnen beïnvloeden.
- Kies ook voor een dikke kabel, want hoe dikker de kabel hoe geringer het signaalverlies.



### Over de connectoren:

Connectoren zijn in feite stekkers. Ze zijn bedoeld om een coaxkabel aan te sluiten op een aansluitdoos, een radio of een tv. Connectoren zijn verkrijgbaar in een 'manneljes-' en een 'vrouwjesuitvoering'. De mannetjesconnector past op een vrouwjesuitgang en de vrouwjesconnector op de mannetjesuitgang. De tv heeft een vrouwjesingang en de radio een mannetjesingang. Bij de aansluitdoos is het precies andersom: het tv-signaal is een mannetjesuitgang en het radiosignaal een vrouwjesuitgang. Een coaxkabel met een mannetjes- en een vrouwjesstekker is dus altijd goed. Hoeft u de verbindingen vrijwel nooit los te maken, dan kunt u ook voor F-connectoren kiezen i.p.v. 'gewone' connectoren. F-connectoren bieden een uitstekende hoogfrequente afscherming, maar de speciale schroefbevestiging slijt vrij snel wanneer deze vaak wordt gebruikt.

#### Waar moet u op letten?:

- Ook voor connectoren geldt: koop een goed afgeschermd exemplaar. Wanneer u metalen connectoren gebruikt, voorkomt u onnodig signaalverlies. Wij raden u connectoren van het type IEC aan.
- Voor het gebruik van F-connectoren is het noodzakelijk dat u gebruik maakt van coaxkabels met een diameter van 7 mm, anders past de F-connector niet goed op de coaxkabel. Zo voorkomt u signaalverlies.



### Over de kant-en-klare set:

Er zijn tegenwoordig prima sets verkrijgbaar waarbij de connectoren al aan de coaxkabel bevestigd zijn. De sets zijn te koop in verschillende lengtes zodat u niet meer coaxkabel aanschaft dan u daadwerkelijk nodig heeft. Wanneer u voor deze kant-en-klare sets kiest, kan er bijna niets mis gaan. De connectoren zijn perfect bevestigd, zodat er geen kwaliteit verloren gaat.

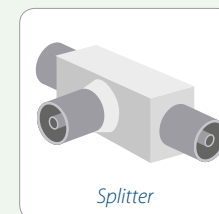
Moet de kabel echter via een klein gaatje door een muur heen, dan is het niet mogelijk om een kant-en-klare set te gebruiken. In dat geval moet u de connectoren zelf aan de kabel bevestigen (zie pagina 9).

### Over de splitter:

Voordat u een splitter gaat aanschaffen moet u zich eerst afvragen waarvoor u de splitter wilt gebruiken.

#### Waar moet u op letten?:

- Wanneer u het televisie- of radiosignaal verder wilt verdelen voor een tweede of derde aansluiting, gebruikt u een 'doorsnee' tweeverdelers (splitter). Deze splitters hebben twee mannetjes- of twee vrouwjesuitgangen. Deze splitters zijn dus niet bedoeld om het signaal te verdelen in een radio- en een tv-signaal.
- Wanneer u een ééngats-aansluitdoos heeft en u het signaal wilt verdelen in een radio- en televisiesignaal, dan gebruikt u een TOF-02, TV/R opdrukfilter (RTV-splitter) of een tweegatsaansluitdoos.



### Over de versterker:

Een versterker is niet alleen aan te bevelen wanneer de radio of tv op grote afstand van de aansluitdoos staat, maar ook wanneer u meerdere toestellen wilt aansluiten.

#### Waar moet u op letten?:

- Versterkers zijn te koop in twee varianten: de 'gewone' versterker of een opsteekversterker. De laatste wordt direct op het AbonneeOvernamePunt aangesloten.
- Kies een versterker die geschikt is voor uw situatie. Méér versterking (lees: meer dB's) betekent niet: meer kwaliteit. Onnodig hoge versterking kan zelfs oversturing en dus ruis (sneeuw) veroorzaken.

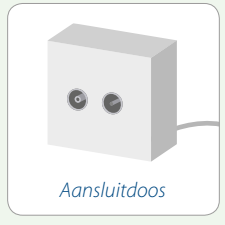


### Over de aansluitdoos (einddoos)

Extra aansluitingen vanuit het AbonneeOvernamePunt kunnen ook gemaakt worden door middel van een extra aansluitdoos. Het voordeel van deze methode is dat u met behulp van slechts één kabel en een extra aansluitdoos op de uitbreiding de beschikking hebt over zowel radio- als tv-signalen.

#### Waar moet u op letten?:

- *Let er bij de keuze van de aansluitdozen wel op dat u te maken heeft met kwalitatief goede exemplaren.*
- *De aansluitdozen (einddozen) die gebruikt kunnen worden mogen géén rijgdozen zijn in verband met de grote demping van deze dozen.*
- *Bij aankoop dient u erop te letten dat de binnenbehuizing van metaal is.*



## 3. Aan de slag

### Één tv en/of één radio



#### Kabels leggen

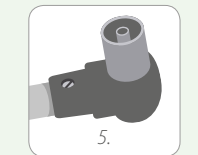
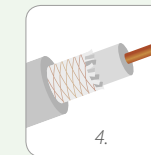
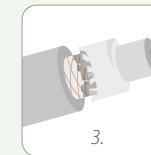
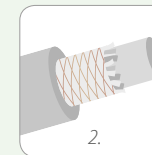
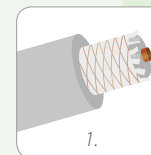
Begin met het leggen van de coaxkabel. De connectoren zitten mogelijk nog niet aan de kabel vast, dus u kunt de kabel nu nog via een klein gaatje in de muur naar een andere ruimte brengen. Ook het wegwerken achter plinten of kabelgoten gaat nu nog gemakkelijk. Let er bij het leggen van de kabel op dat u ruime bochten maakt zonder dat de kabel ergens 'knikt'. Zo'n knik zorgt namelijk voor veel kwaliteitsverlies. Blijkt tijdens het leggen dat de kabel toch te kort is, stop dan en koop een nieuwe kabel. Wanneer u van twee of drie kortere kabels één lange kabel maakt, gaat er veel kwaliteit verloren.

#### De connectoren bevestigen (indien u geen kant-en-klaar coaxkabel heeft)

Ligt de kabel op z'n plek, bevestig dan de connectoren aan beide uiteinden. Bij een tv-aansluiting bevestigt u de 'male-connector' ('t mannetje') aan de kant van de televisie en de 'female-connector' ('t vrouwtje') aan de kant van de aansluitdoos. Bij de radio doet u dit precies andersom.

#### Een connector bevestigt u als volgt op de kabel:

1. *Knip de kabel af op de gewenste lengte. Verwijder de buitenste isolatielaag met een mesje, zonder daarbij het vlechtwerk van de buitengeleider te beschadigen.*
2. *Duw de buitengeleider terug over de buitenste isolatie van de kabel. Eventueel aanwezige koperfolie moet u daarbij verwijderen.*
3. *Lukt dit niet, ontrafel dan de gevlochten buitengeleider en buig deze terug over de buitenisolatie.*
4. *Verwijder nu voldoende isolatie rond de binnengeleider zonder de kern te beschadigen.*
5. *Monteer de binnengeleider en de buitengeleider op de stekker, volgens de gebruiksaanwijzing van de stekker.*

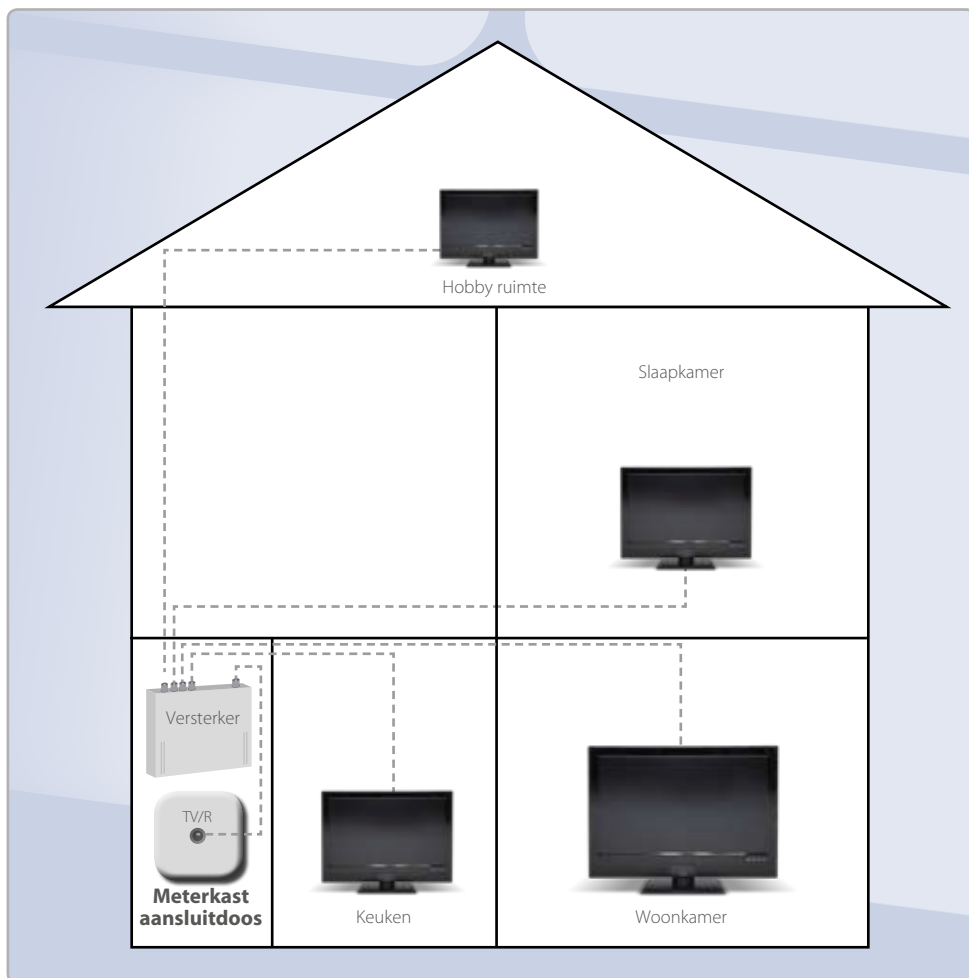


#### Aansluiten en klaar!

Heeft u een aansluitdoos met een radio- en tv-aansluiting, dan bent u nu klaar. U sluit de connectoren aan op de aansluitdoos en op de radio en de tv. Heeft u een ééngats-aansluitdoos, dan steekt u eerst de splitter in de aansluitdoos, om vervolgens de connectoren aan te sluiten.

### Stervormig netwerk

Het AbonneeOvernamePunt is het centrale punt in uw huisinstallatie. Vanuit dit punt kunt u een aantal extra aansluitingen maken. Het is belangrijk dat elke nieuwe aansluiting vanuit deze centrale aansluitdoos wordt aangelegd. Hiermee wordt een 'stervormig' netwerk gecreëerd. Het is dus niet de bedoeling dat u een kabel naar de eerste slaapkamer trekt om van daaruit weer een kabel naar de tweede en derde slaapkamer te trekken. Zo gaat te veel kwaliteit verloren.



### Extra aansluitingen met een tweeverdeler voor een ééngats-aansluitdoos

Om het signaal te verdelen steekt u de TOF-02, TV/R opdrukfilter (RTV-splitter) in op de centrale (ééngats)aansluitdoos. Zo splitst u het radio- en/of tv-sigitaal in tweeën. Wilt u voor zowel televisie als radio een extra aansluitpunt maken dan heeft u hiervoor twee tweeverdelers nodig. Bevestig deze op de RTV-splitter. Sluit vervolgens de bestaande radio en/of tv en de extra radio en/of tv via de splitter(s) aan op de aansluitdoos, en klaar!

### Extra aansluitingen met een tweeverdeler voor een tweegats-aansluitdoos

Bij een tweegats-aansluitdoos is het radio- en televisiesigitaal al gescheiden. Om een tweede televisie aan te sluiten, steekt u een splitter op de aansluitdoos (bij de televisie-uitgang). Sluit vervolgens de bestaande tv en de extra tv via de splitter aan op de aansluitdoos, en klaar!

### Versterking nodig?

Heeft u een versterker nodig, dan bent u er nog niet helemaal. U maakt optimaal gebruik van uw versterker wanneer u hem zo dicht mogelijk bij het AbonneeOvernamePunt (aansluitdoos) installeert. U sluit de versterker met behulp van een coaxkabel en twee connectoren aan op de aansluitdoos. De versterker heeft echter ook een stekker die in het stopcontact moet. Soms is het dus even zoeken naar de juiste plek voor de versterker. Zit er een stopcontact in de buurt van de aansluitdoos, dan kunt u ook voor een zogenaamde opsteekversterker kiezen. Deze steekt u rechtstreeks in op de aansluitdoos. Heeft u een ééngats-aansluitdoos, dan steekt u eerst de versterker in en daarna pas de splitter. Op die manier worden de signalen voor de radio en de tv allebei versterkt.

Heeft u een meergats-aansluitdoos, dan is het vaak niet eens meer nodig om een extra splitter te gebruiken: veel versterkers hebben vanzelf al twee (of meerdere) uitgangen zodat u twee (of meer) radio's of tv's aan kunt sluiten.

## 6. De kwaliteitseisen

Voor de onderdelen die u gebruikt om uw 'binnenhuis' installatie aan te leggen, is het aan te raden dat ze voorzien zijn van een Kabel Keurmerk. Met een Kabel Keurmerk bent u gegarandeerd van goed materiaal. Kijk voor meer informatie over het Kabel Keurmerk op [www.kabelkeur.nl](http://www.kabelkeur.nl). Hier kunt u vinden welke winkels producten met een Kabel Keurmerk verkopen.



### **Mocht u verder nog behoefte hebben aan meer informatie en hulp, dan kunt u het volgende doen:**

1. Bel met Service+ van Ziggo 0900-1876 (€ 0,65 per minuut). Hier kunt u al uw vragen en klusjes op elektronicagebied regelen. Meer informatie is te vinden op [www.ziggo.nl/serviceplus](http://www.ziggo.nl/serviceplus).
2. Ga naar [www.digiproof.nl](http://www.digiproof.nl) en laat u gratis adviseren over de juiste binnenhuis aansluiting voor uw woning.
3. Bezoek één van onze dealers. Zij kunnen u helpen met vragen over uw huisaansluiting en geven advies over het aanschaffen van het juiste materiaal. Een lijst met dealers is te vinden op [www.cogas.nl](http://www.cogas.nl).